

# Impact Corona op poliklinische farmaceutische zorg

14 april 2020

- 1 Inleiding
- 2 Resultaten enquête
- 3 Data
- 4 Afsluiting

# Inleiding

- Het beeld van de impact van Corona past in het beeld van het rapport van Gupta, van 23 maart 2020
- Deze presentatie laat de stand van zaken zien t/m maart 2020
- Op maandag 16 maart (dat is het begin van week 12) heeft minister Rutte de landelijke maatregelen aangekondigd
- Ook voor die tijd zien we al impact, maar dan meer op individueel apotheek niveau

Doel rapportage: We gaan de rapportage maandelijks verversen en met zorgverzekeraars en andere stakeholders delen

- 1 Inleiding
- 2 Resultaten enquête
- 3 Data
- 4 Afsluiting

# Resultaten enquête (1/4)

- Algemeen beeld enquête: volume en omzet reduceren fors
- Analyse van data laten identiek beeld zien:
  - Terhandstelling en eerste uitgiften
  - Medicatieverificatie bij opname/ontslag uit het ziekenhuis en dagbehandeling
- Toename: antibiotica wordt veel genoemd, net als palliatieve zorg
- Ook dienstapotheken (avond/nacht/zon- en feestdagen) kennen forse reductie



## Resultaten enquête (2/4)

- Beperkingen: Balies dicht, minder ruime openingstijden en soms locaties gesloten (van locatie van ziekenhuis met vooral planbare zorg)
- Beeldbellen wordt nauwelijks ingezet
- Extra kosten: vooral toename bezorgkosten. Bij externe inhuur toename van factor 3 tot 4
- Assistenten en overig personeel: geen signalen van hoog ziekteverzuim, deels met betaald verlof thuis. Ook inzet in ziekenhuisapothek wordt veel genoemd, net als inzet bij bezorgen
- Apothekers: extra betrokkenheid bij acute zorg (COVID), overnemen van taken van klinisch apothekers



## Resultaten enquête (3/4)

- Meting klanttevredenheid (PREM): deel apotheken is al klaar met verzamelen respondenten en komt niet in de problemen met de uitvraag. Apotheken die nog niet klaar zijn wel
- Certificering (HKZ/ISO/JCI): respondenten geven aan geen problemen te verwachten met behouden certificaten
- Voorraad: naast de “bekende problemen en nazendingen” zijn er zorgen over beschikbaarheid van palliatieve middelen en antibiotica
- Overheveling immunoglobulinen per 2021: voorbereidingen liggen stil. Een deel verwacht nog voldoende tijd te hebben en een ander deel van de respondenten maakt zich al wel zorgen



## Resultaten enquête (4/4)

Belangrijkste knelpunten overeenkomsten zorgverzekeraars: belangrijkste punt is uiteraard zorgen om reductie in volume en dientengevolge omzet en daarmee een mogelijk negatief effect op de gezondheid van verzekerden/patiënten

Tevens zijn genoemd:

- Uitstel van inning van vorderingen bij controles
- Toelaten van on body injector / auto-injector (langwerkende groeifactoren) waardoor de verpleegkundige niet naar huis patiënt hoeft



- 1 Inleiding
- 2 Resultaten enquête
- 3 Data
- 4 Afsluiting

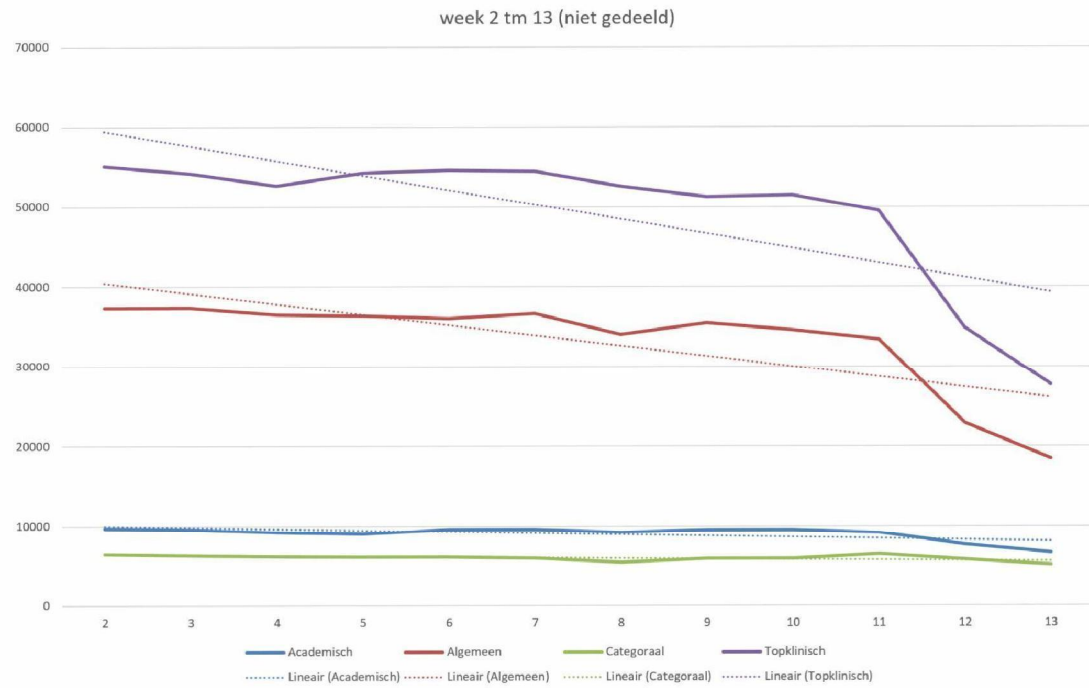
## Terhandstelling: volume week (1 / 2)

Gemiddelde	week 2 t/m 9	week 10 t/m 13	%	week 12 t/m 13	%
Academisch	9.434	8.235	-13%	7136,00	-24%
Algemeen	36.236	27.324	-25%	20655,50	-43%
Categoriaal	6.052	5.792	-4%	5401,50	-11%
Topklinisch	53.655	40.891	-24%	31281,00	-42%

Toelichting/verklaring:

- Terhandstelling bij verstrekkingen (wmg 1/7/97)
- Komt overeen met respondenten enquête
- Categoriaal (farmaceutische specialistische zorg) wordt minder hard geraakt

# Terhandstelling : volume week (2/2)



## Omzet geneesmiddelen (1 / 2)

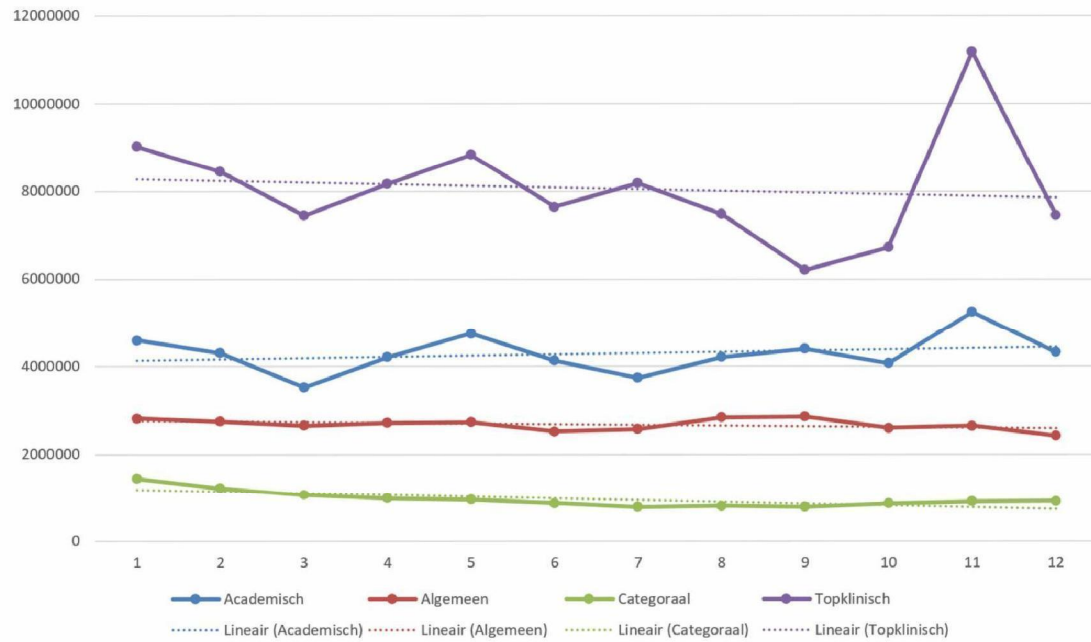
Gemiddelde	week 2 t/m 9	week 10 t/m 13	%	week 12 t/m 13	%
<b>Academisch</b>	€ 4.183.127,53	€ 4.507.965,93	8%	€ 4.782.579,66	14%
<b>Algemeen</b>	€ 2.703.524,90	€ 2.632.370,34	-3%	€ 2.536.206,63	-6%
<b>Categoriaal</b>	€ 1.020.537,39	€ 870.202,71	-15%	€ 915.879,26	-10%
<b>Topklinisch</b>	€ 8.154.862,29	€ 7.894.296,76	-3%	€ 9.317.705,52	14%

Toelichting/verklaring:

- Zorgpaden met dure (GVS) middelen lopen door
- Toename antibiotica en andere Corona gerelateerden

# Omzet geneesmiddelen (2/2)

Week 1 tm 14 gedeeld door aantal werkdagen



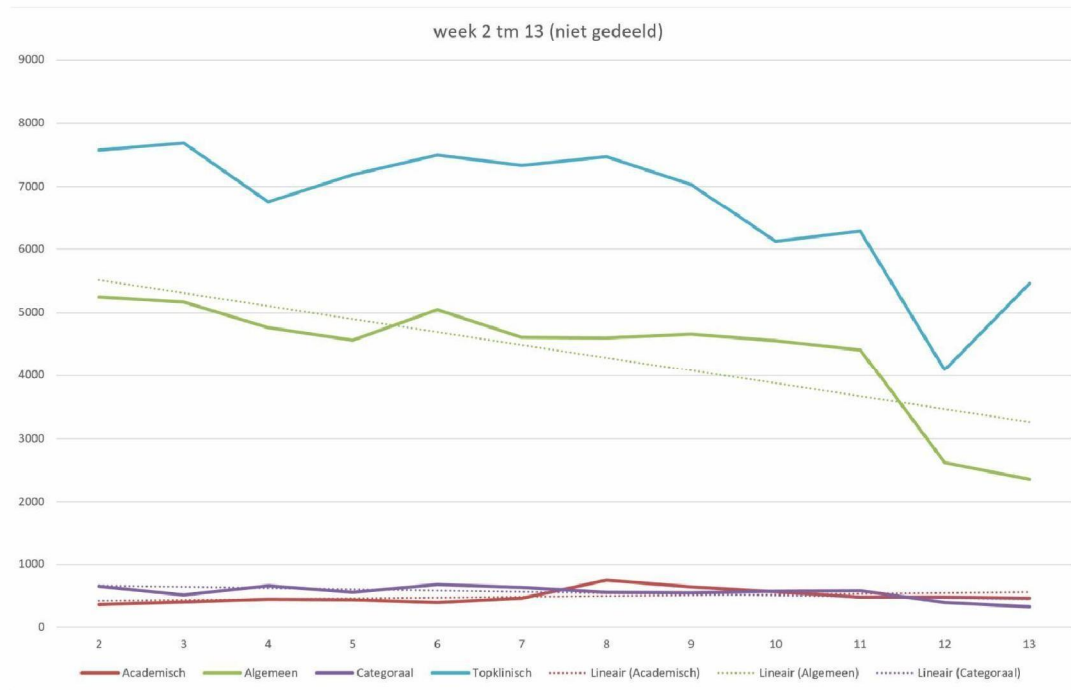
## Opname/ontslag: volume week (1/2)

Gemiddelde	week 2 t/m 9	week 10 t/m 13	%	week 12 t/m 13	%
Academisch	487	498	2%	475	-3%
Algemeen	4.836	3.489	-28%	2.491	-48%
Categoriaal	602	472	-22%	360	-40%
Topklinisch	7.322	5.494	-25%	4.779	-35%

Toelichting/verklaring:

- Medicatieverificatie bij opname/ontslag uit het ziekenhuis en dagbehandeling (prestaties 70027/70028/70006)
- Komt overeen met respondenten enquête
- Enkele academische centra (relatief Noordelijk) nog beperkt geraakt

# Opname/ontslag: volume week (2/2)



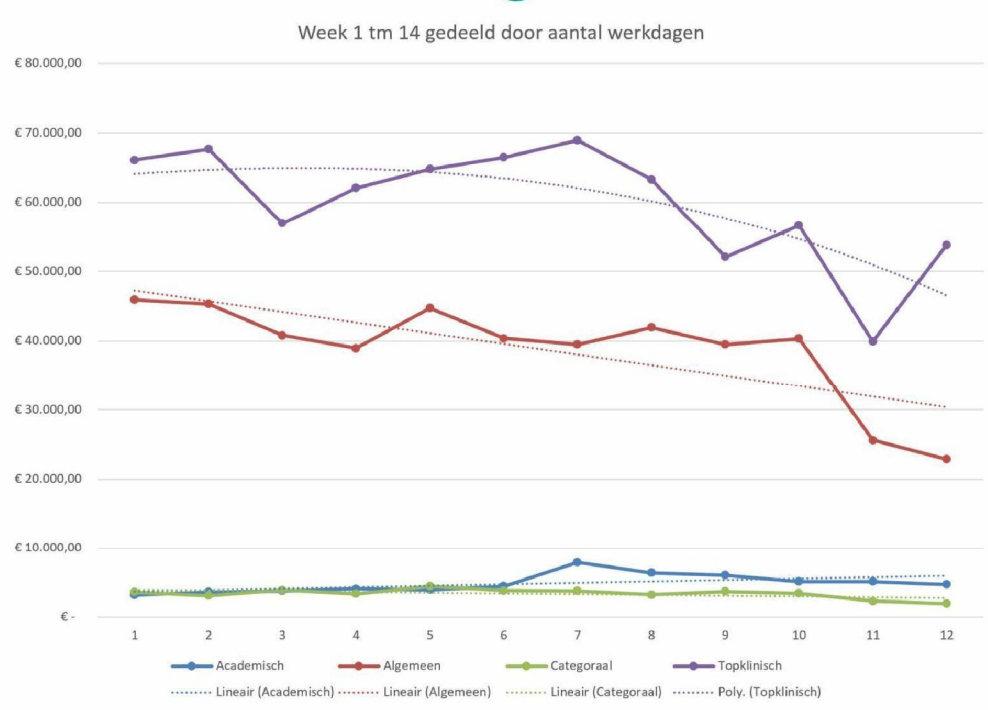
## Opname/ontslag: omzet week (1/2)

Gemiddelde	week 2 t/m 9	week 10 t/m 13	%	week 12 t/m 13	%
Academisch	€ 4.658,47	€ 5.246,04	13%	€ 4.913,13	5%
Algemeen	€ 42.179,28	€ 32.056,58	-24%	€ 24.206,38	-43%
Categoriaal	€ 3.640,76	€ 2.847,47	-22%	€ 2.108,15	-42%
Topklinisch	€ 64.527,32	€ 50.576,29	-22%	€ 46.836,23	-27%

Toelichting/verklaring:

- Komt overeen met respondenten enquête
- Enkele academische centra (relatief Noordelijk) nog beperkt geraakt

# Opname/ontslag: omzet week (2/2)



- 1 Inleiding
- 2 Resultaten enquête
- 3 Data
- 4 Afsluiting

## Samenvatting

Laatste 2 weken van maart:

- Forse reductie (-40%) in volume van receptregels en opname/ontslag
- Dientengevolge forse reductie omzet
- Volledige herkenning van beeld Gupta rapport
- Tevens een heel ander beeld dan openbare apotheken
- Overheveling immunoglobulinen per 2021: voorbereidingen liggen stil. Een deel verwacht nog voldoende tijd te hebben en een ander deel van de respondenten maakt zich al wel zorgen.

# Welke hulp is noodzakelijk?

Zorgverzekeraars:

- Motivatie en drijfveren uit continuïteitsregeling van ZN wordt volledig onderschreven
- Poliklinische farmacie (helaas) niet veel anders dan veel andere sectoren: hard geraakt door wegvallen planbare zorg en "straks" zijn alle apothekers, assistenten en anderen uit de poliklinische apotheken weer keihard nodig
- Innen vorderingen (na controle) uitstellen (bijdrage aan cashflow)



## Zorgen over continuïteit van zorg

- Acute zorg: actieve rol in geneesmiddelenvoorziening Corona, collega's van klinische farmacie ondersteunen
- Planbare zorg: Opschalen inrichten zorgpaden, voor zover daarvoor aandacht kan zijn binnen de ziekenhuizen, zowel MSZ (zorg naar huis) als GVS
- Meer bezorgen, online consulten nog beperkt
- Ervaringen delen in webinars en op andere wijzen met de apothekers van het ziekenhuis

# Bijlage



## Over ons

- Poliklinische apotheken zijn verbonden aan het “eigen” ziekenhuis
- Samen met de artsen geven de (poli)klinisch apothekers invulling aan de medische- en farmaceutisch specialistische zorg. Deze samenwerking leidt tot veilige, effectieve en doelmatige zorg (zie volgende dia)
- Apotheken van het ziekenhuis hebben de strategische doelstelling voor 2025 verwoord in een [meerjarenbeleidsplan](#)
- De Nederlandse Vereniging voor Ziekenhuis Apothekers (NVZA) is een wetenschappelijke vereniging en ondersteunt de apothekers van het ziekenhuis vakinhoudelijk, in de breedste zin
- Collectief Poliklinische Farmacie (CPF) ondersteunt poliklinische apotheken in de relatie met zorgverzekeraars op het vlak van de farmaceutische zorg. Alle leden van CPF zijn ook lid van NVZA



**Afgestemde specialistisch farmaceutische zorg: effectief, veilig en doelmatig**

